

التوطن والانتشار المرضي

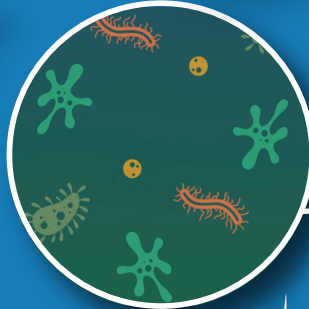
وجود متاصل لمرض، حيث ترتفع درجة توطن الأمراض الوبائية في اليمن في محافظات إقليم السهول الساحلية الغربية والجنوبية. وينطبق هذا المفهوم على انتشار الأمراض المعدية التي تأخذ أنماطاً متنوعة، ومن هنا يتضح أن الانتشار المرضي للوبائيات أضفى في تسارع كبير مع التغيرات المناخية بفعل توطنها



1.bp.blogspot.com

التكيف

وهو التكيف الناتج عن التغيرات المناخية بأنه التعديل في الأنظمة الطبيعية أو البشرية استجابة للمحفات المناخية الفعلية أو المتوقعة. بدأت اليمن ببرنامج عمل وطني في عام ٢٠١٣م. عكس هذا البرنامج عمليات التكيف في قطاعات المياه والزراعة والتنوع الحيوي والصحة



الإصحاح البيئي

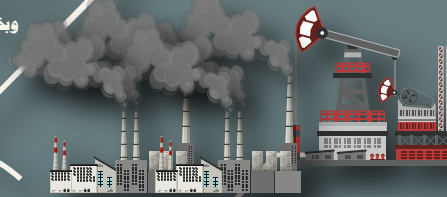
هو مفهوم متعلق بمدى توفر مياه شرب نظيفة وآمنة، وتحسين شبكة الصرف الصحي، وتحسين مستوى معيشة السكان من الغذاء والمأوى، والنظافة الشخصية للحد والتقليل من الأمراض الوبائية. ويتباين هذا المفهوم من محافظة لأخرى داخل اليمن، فترتفع معدلاته في عواصم المحافظات، بينما تقل في المستقرات السكانية الريفية



bbs.twimg.com

تعبة المجتمع

وهي وسيلة من أجل مواجهة الأمراض الوبائية، التي تعكس حالة الاستجابة المجتمعية للشراكة مع الدولة من أجل القضاء على نقاط الضعف المجتمعية لدى فقراء الدخل وفقراء الخدمات الاجتماعية. وتتجلى أبهى صور هذا المفهوم في تكثيف حملات إرشاد وتوعية المجتمعات الريفية داخل اليمن، وبخاصة في محافظات السهول الساحلية، ومحافظات المرتفعات الجبلية كحجة وعمران والمحويت



التعريف بالتغيرات المناخية

بأنها ظاهرة يحدث بها انحراف حاد في عناصر المناخ، وبالأخص في منصري الحرارة والأمطار

أسباب التغيرات المناخية

انبعاثات وتركيزات ما يعرف بالغازات الدفيئة، وأهمها ثاني أكسيد الكربون، وقد بدأ التزام اليمن بالتصدي لتغيرات المناخ عام ١٩٩٦م عندما صادقت على اتفاقية الأمم المتحدة الإطارية بشأن تغير المناخ ثم مصادقتها على بروتوكول كيوتو عام ٢٠٠٤م

آثار التغيرات المناخية

إما سيادة الجفاف، أو حدوث فيضانات عارمة تؤدي إلى إهدات خسائر بيئية وبشرية عالية، مثل ما تعرضت له محافظة حضرموت عام ٢٠٠٨م



www.almashhad-alyemeni.com

بيئة المرض

وهي البيئة الملائمة مناخياً وبيئياً لوجود وتكاثر المرض وتوطنه في منطقة ما. حيث تتباين تلك البيئات بين بيئات ساحلية حارة في اليمن وكثير ويتوطن فيها مرض الملاريا، بينما يتوطن وينتشر مرض الكوليرا على مستوى البلاد في البيئات الجبلية الرطبة كمنطقة صنعاء. كما تعد البيئات الزراعية الداخلية في قيعان الأحواض بيئات ملائمة لتواجد وانتشار مرض البلهارسيا



www.alhurra.com

الأمراض الوبائية

هي مجموعة الأمراض التي تنتقل عبر البعوض وناقل تلك الأوبئة من شخص لآخر، وتتفاقم أكثر بفعل التغيرات المناخية، مثل الكوليرا والملاريا والبلهارسيا وحصى الضنك (حصى الوادي المتصدع) والشيكونفونيا، إلى جانب أمراض الإسهالات والحميات ذات العلاقة بالتغيرات المناخية

التغيرات المناخية وأثرها على تفاقم الأمراض الوبائية اليمن



استراتيجية وطنية للتغيرات المناخية

منذ ما يقارب عشرة أعوام عملت اليمن على سيناريوهات مختلفة، إلا أنه لازالت قاعدة البيانات المناخية تحتاج إلى مزيد من التجديد وإنشاء محطات رصد جديدة، ومن ناحية أخرى تمثيل تلك البيانات في صورة سيناريوهات متقاربة، لحاجة المجتمع الماسة بالتوعية والإرشاد بأضرار الاستخدام الخاطئ والمستهدتر للوقود الأحفوري، والبحث بموارد النظم البيئية الحيوية الذي أدى إلى بروز تغيرات مناخية وبالتالي نجم عنها انتشار الأمراض الوبائية وتفشي الإصابات بالأمراض المنقولة، ومن هنا ينبغي على المجتمعات في أنحاء المعمورة كافة النهوض واستشعار المسؤولية نحو كرتنا الأرضية وبيئتنا، وتكاتف وتضامن شعوبنا لحماية الحياة. وفي هذا الصدد، لابد أيضاً للمجتمعات المدنية في اليمن وخارجها من الاضطلاع بدور فاعل ومؤثر وضابط تجاه الحكومات لتغيير سياسات تدبير البيئة السائدة... بما يضمن حماية بيئتنا وحياة البشرية جمعاء